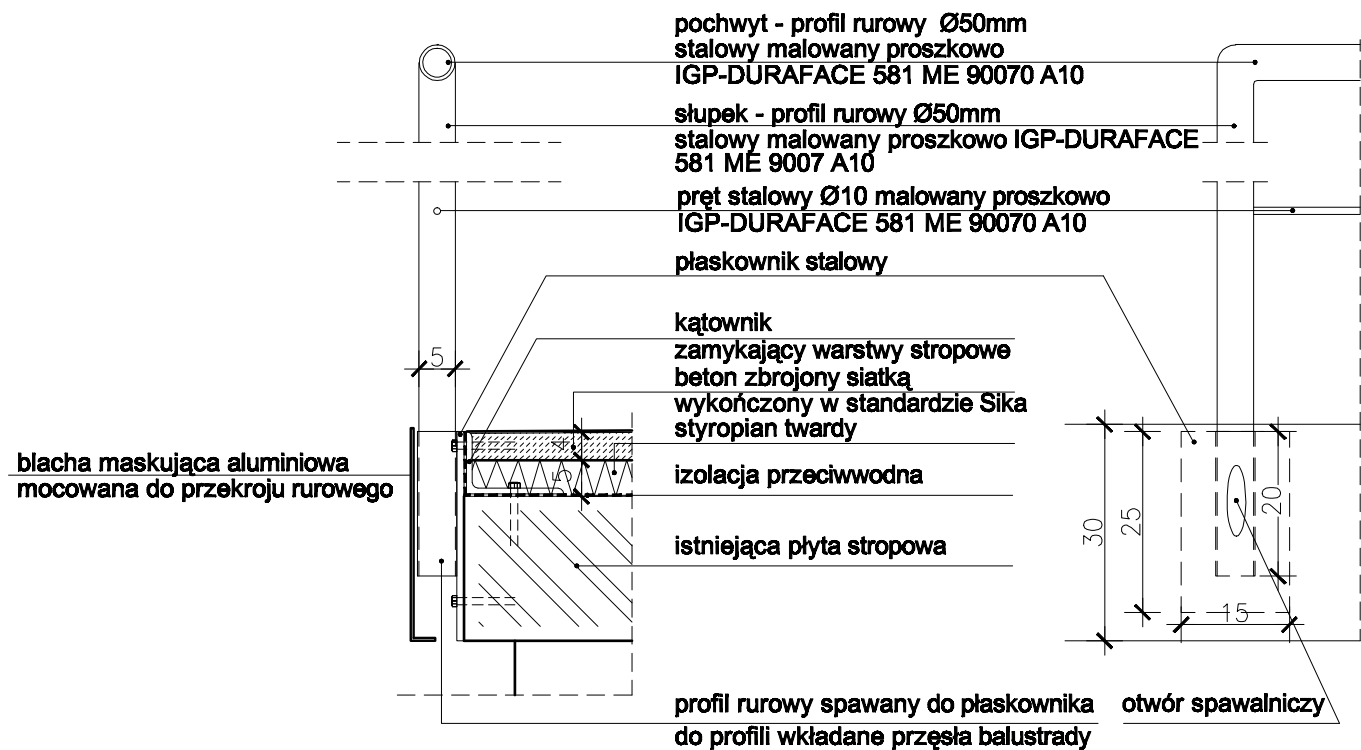


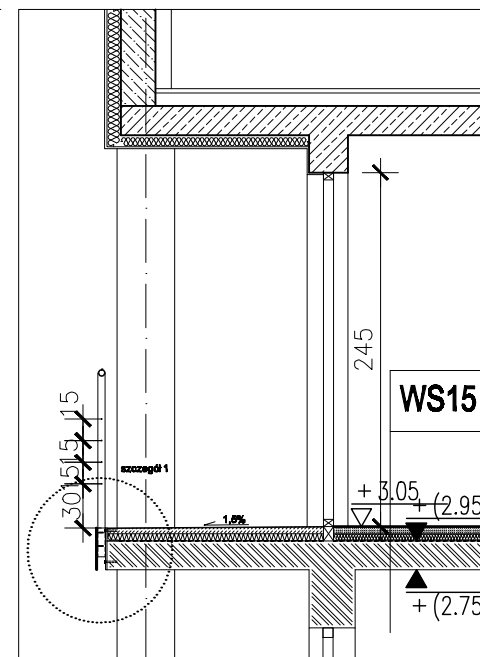
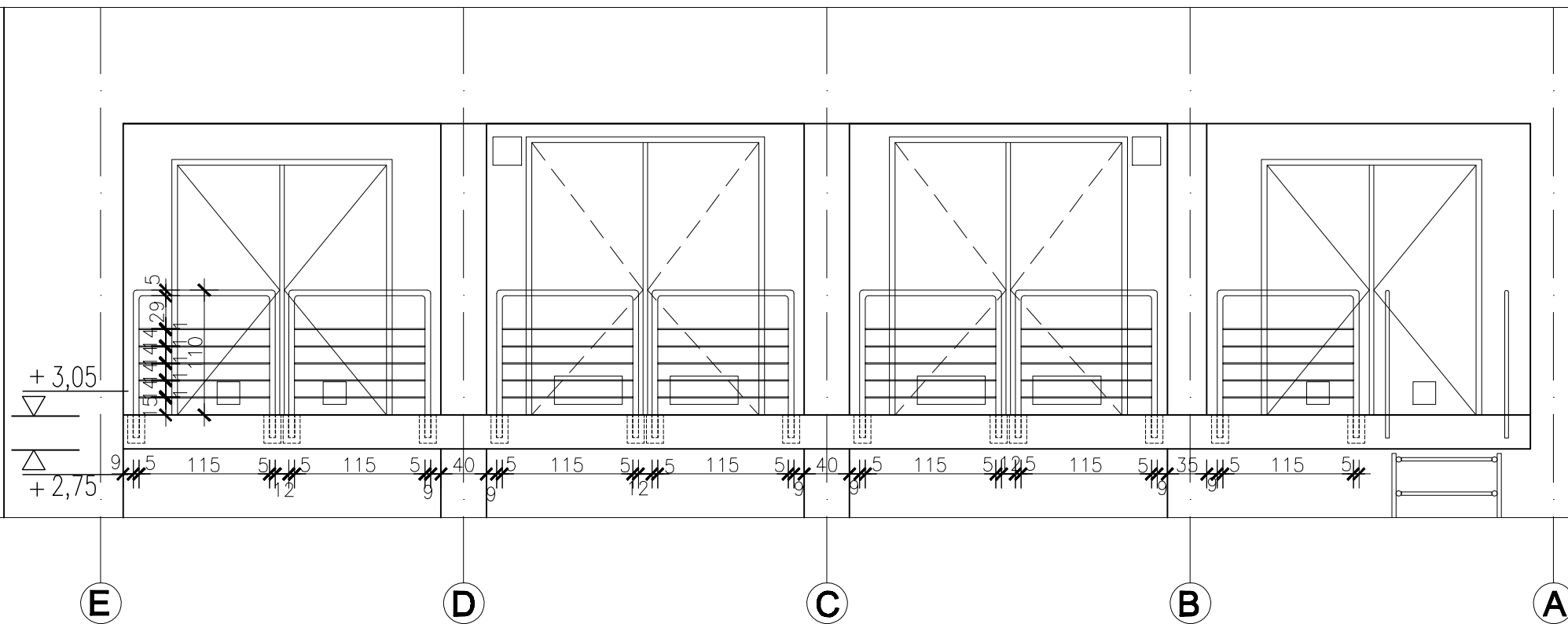
# szczegół 1



WS15	STROP NAD ISTNIEJĄCĄ TRAFOSTACJĄ
	Posadzka malowana w standardzie firmy Sika – kolor do potwierdzenia w nadzorze autorskim
4,0cm	Płyta betonowa B20 zbrojona siatką Ø4,5 co 15cm lub zbrojeniem rozproszonym
4cm	styropian twardy
.....cm	strop istniejący
1,5cm	Tynk istniejący uzupełniony i malowany – kolor do potwierdzenia w nadzorze autorskim

## UWAGA:

1. Projekt architektoniczny jest projektem nadrzędnym. W przypadku rozbieżności z projektami branżowymi skontaktować się z nadzorem autorskim
2. Wszystkie wymiary sprawdzić w naturze
3. Elementy konstrukcji stalowej zabezpieczone ogniowo i antykorozyjnie wg projektu konstrukcji
4. Obróbki blacharskie z blachy stalowej gr.0.7mm



TEMAT: ROZBUDOWA I MODERNIZACJA BIBLIOTEKI PUBLICZNEJ M.ST. WARSZAWY ORAZ BIBLIOTEKI GŁÓWNEJ WOJEWÓDZTWA MAZOWIECKIEGO

PROJEKTANT GENERALNY: BULANDA, MUCHA - ARCHITEKCI Sp. z o.o.  
01-839 Warszawa ul. Barocka 14  
biuro techniczne ul. Lipińska 4  
tel. 561-01-50 fax 561-01-51  
e-mail bimarch@bimarch.pl

PROJEKT BRANŻOWY: ARCHITEKTURA

PROJEKT WYKONAWCZY ZAMIENNY WZ A

BRANŻA: ARCHITEKTURA

ZESPÓŁ PROJEKTOWY:  
ANDRZEJ BULANDA S-95808  
WŁODZIMIERZ MUCHA Ca-1501  
MICHAŁ BRZĘCZOK  
MAREK JABRZYŃSKI  
MARCIN WĄRZEK

SPRAWDZAJĄCY: JACEK CHYROSZ 46067

NR RYSUNKU: BP-0-M-WZ-A-540

SKALA: 1:50, 1:10

TREŚĆ RYSUNKU: DETAL D40 Balustrada mocowana do stropu przy stacji trafo