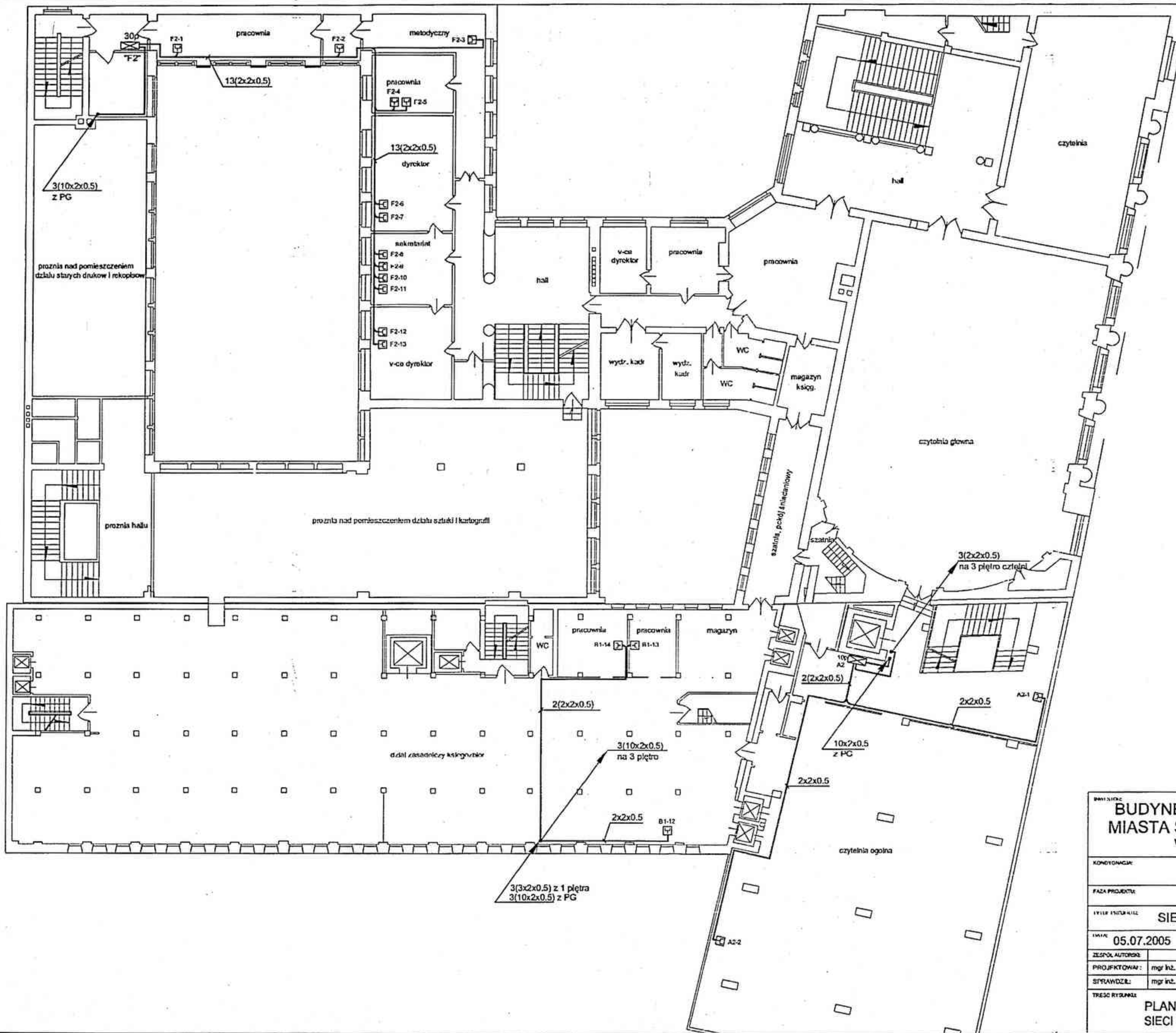
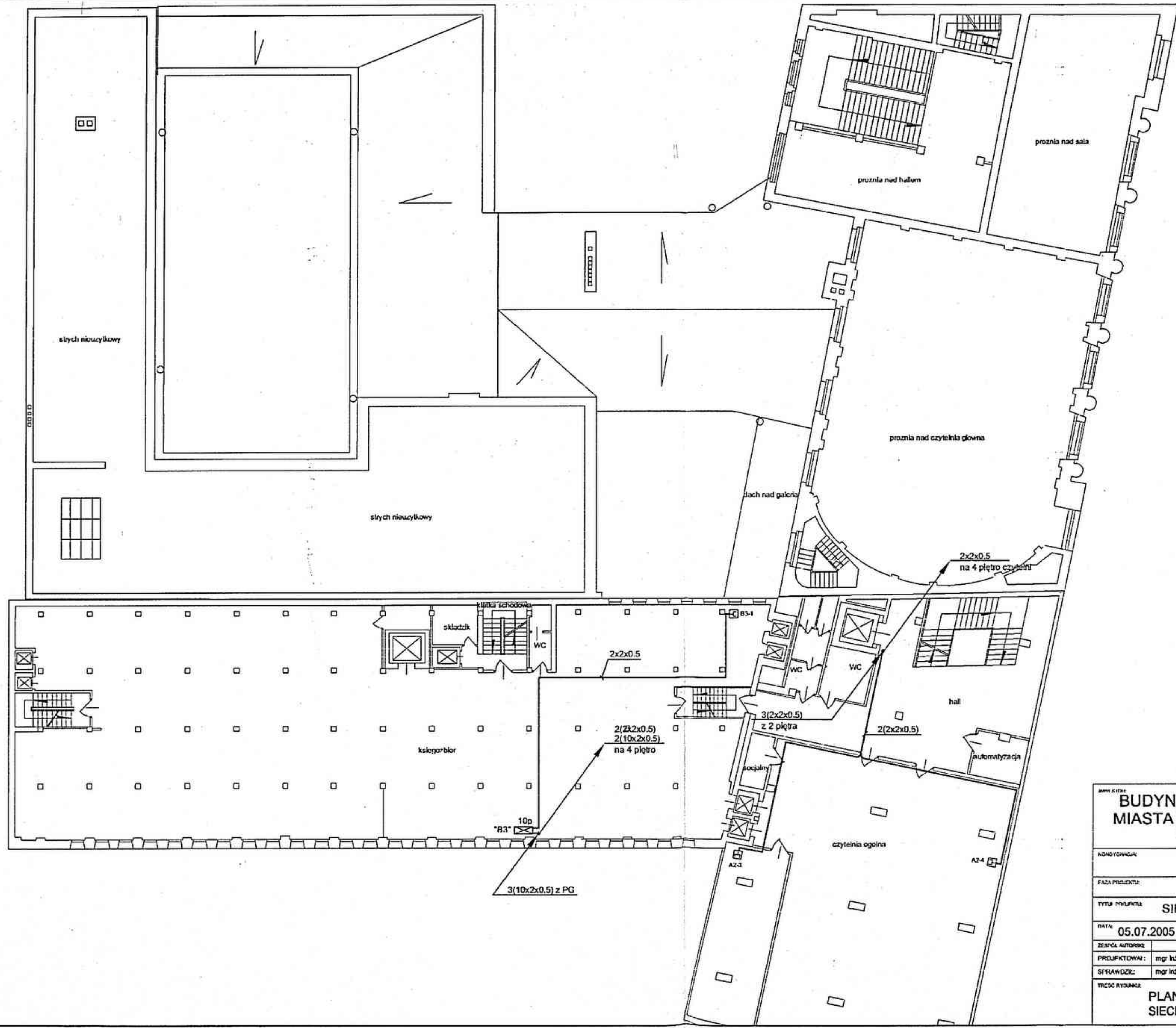


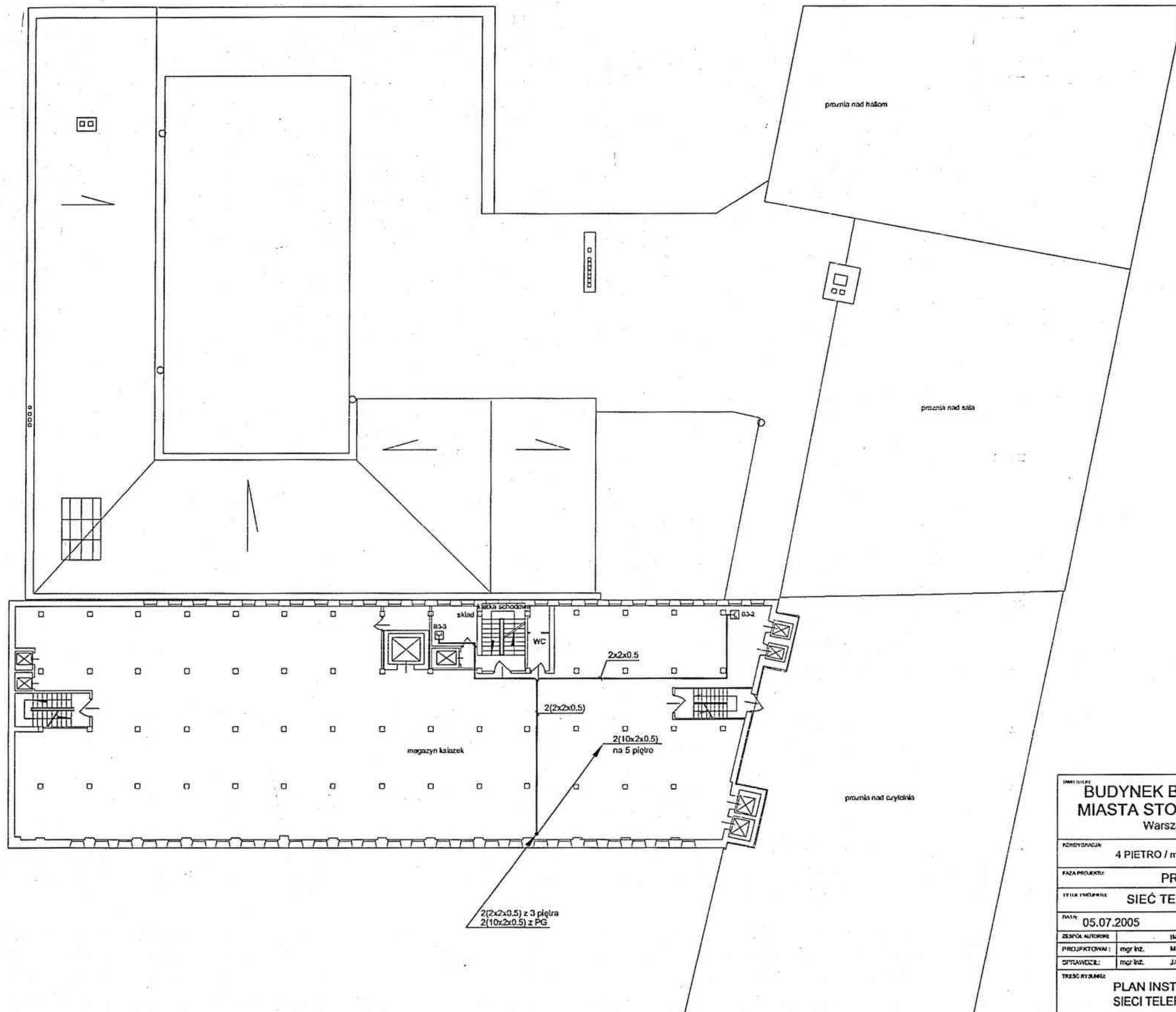
| | | | |
|---|----------------------------|------------------------------|-----------|
| BUDYNEK BIBLIOTEKI PUBLICZNEJ MIASTA STOŁECZNEGO WARSZAWY Warszawa ul. Koszykowa 26/28 | | | |
| KORZYCIENNIK | | PARTER | |
| FAZA PROJEKTU | | PROJEKT WYKONAWCZY | |
| TITEL PRZEKAZ | | SIEĆ TELEFONICZNA WEWNĘTRZNA | |
| DATA | | 05.07.2005 | |
| PRACOWNIA AUTORSKA | IMI, I NALCZYŃSKO | NR UPRAWNIENIA | |
| PROJEKTOWAŁ: | mgr inż. MICHAŁ MAJTON | SI-27/80 | |
| SPRAWDZIŁ: | mgr inż. JAROSŁAW DERLACKI | SI-35/90 | |
| Tytuł rysunku: | | SKALA: | WYKREŚL.: |
| PLAN INSTALACJI SIECI TELEFONICZNEJ | | 1:200 | 02 T |



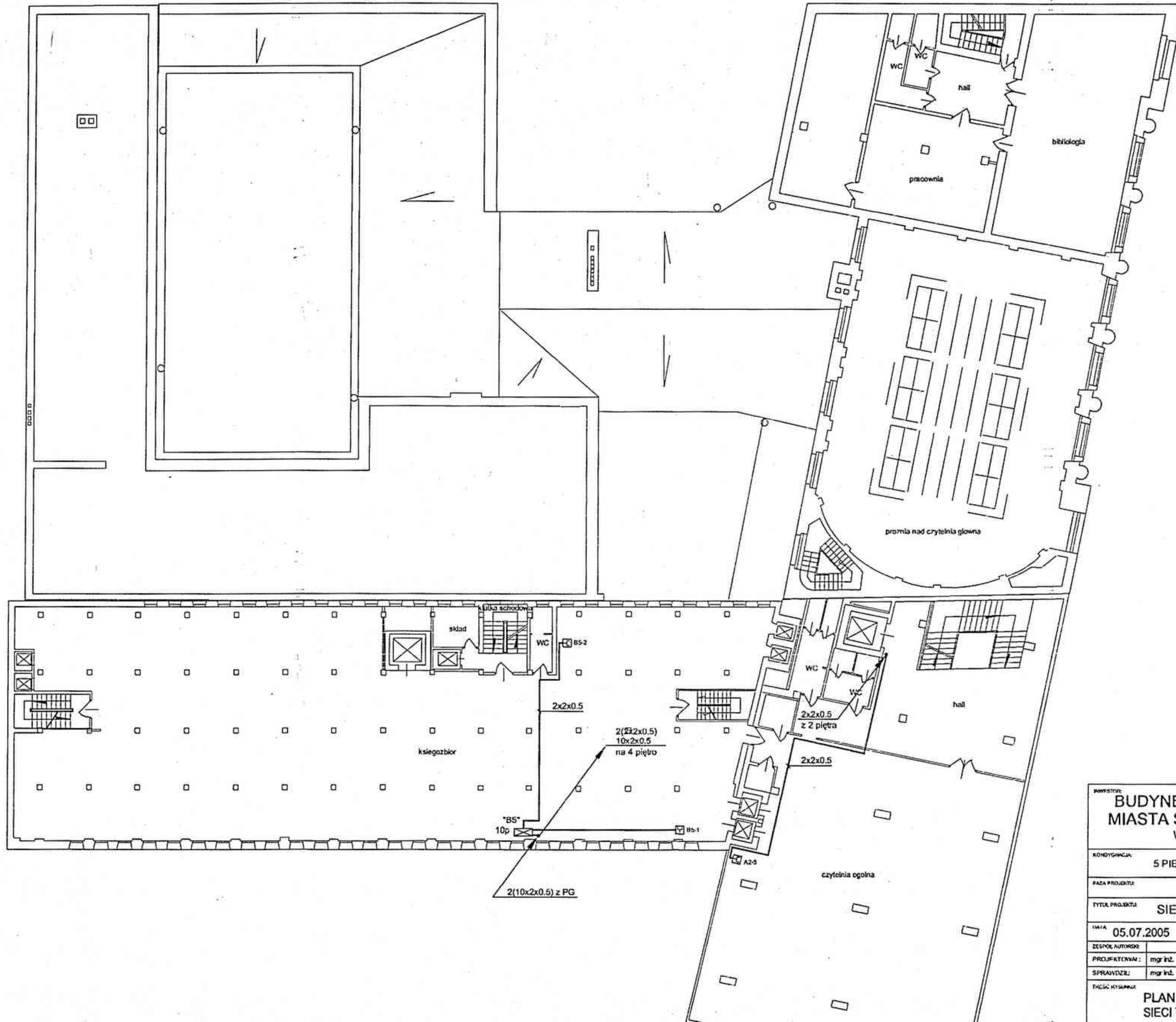
| | | | |
|---|-----------------------------|------------------------------|---------------------|
| BUDYNEK BIBLIOTEKI PUBLICZNEJ MIASTA STOŁECZNEGO WARSZAWY Warszawa ul. Koszykowa 26/28 | | | |
| KONTYNGENCJA: | | 2 PIĘTRO | |
| FAZA PROJEKTU: | | PROJEKT WYKONAWCZY | |
| TYTUŁ PROJEKTU: | | SIEĆ TELEFONICZNA WEWNĘTRZNA | |
| DATA: | | 05.07.2005 | |
| ZESPÓŁ AUTORSKI: | IMIĘ I NAZWISKO | NR UPRAWNIENI: | |
| PROJEKTOWAŁ: | mgr inż. MICHAŁ MAKIŃSKI | SI-27/00 | <i>Michał</i> |
| SPRAWDZIŁ: | mgr inż. JAROSŁAW DERAŁACKI | SI-358/00 | <i>J. Derałacki</i> |
| TRESC RYSUNKU: | | SKALA: | NR RYS.: |
| PLAN INSTALACJI SIECI TELEFONICZNEJ | | 1:200 | 04 |
| | | | T |



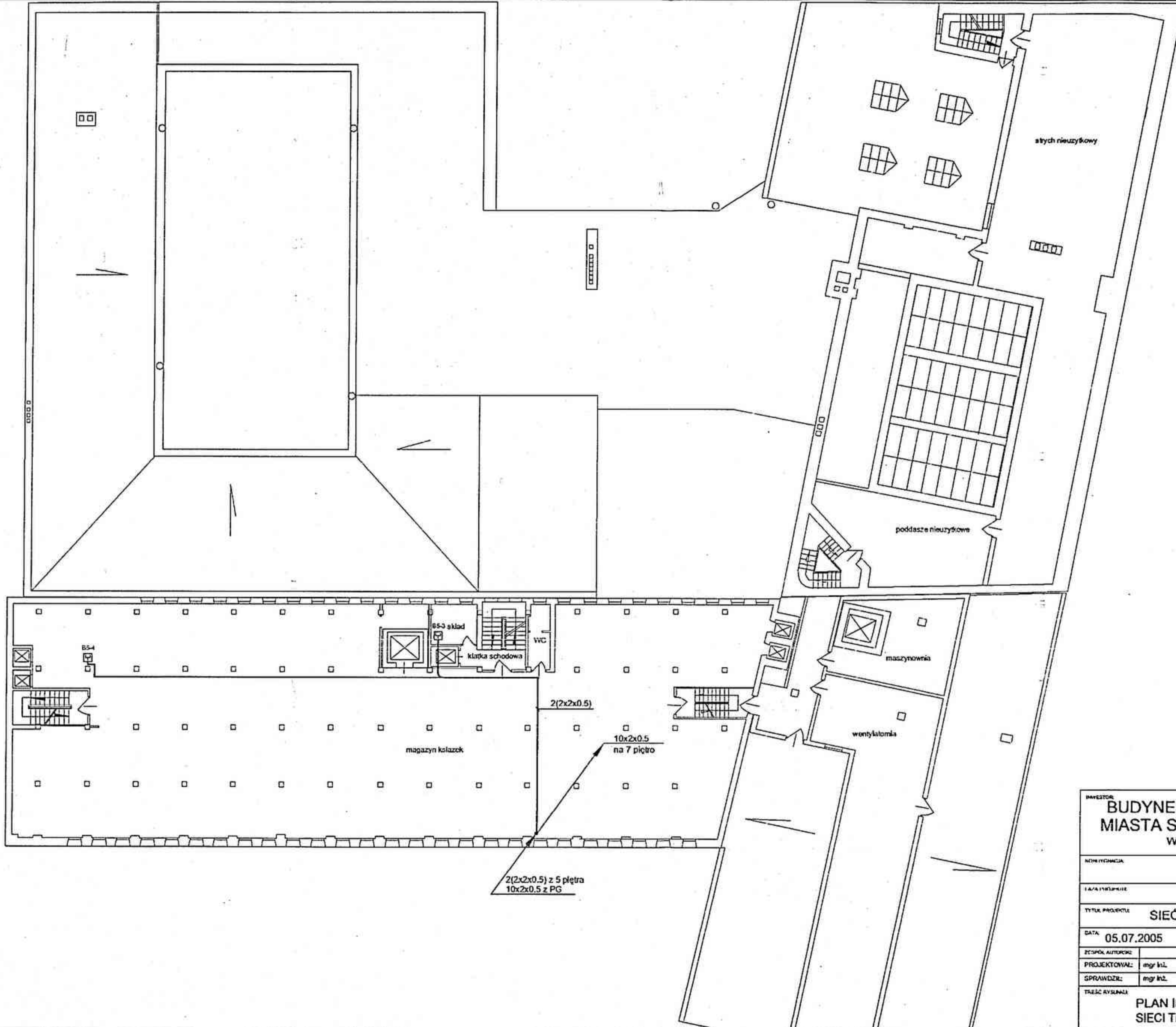
| | | | |
|---|--|------------------------------|------------------------------|
| BUDYNEK BIBLIOTEKI PUBLICZNEJ MIASTA STOŁECZNEGO WARSZAWY Warszawa ul. Koszykowa 26/28 | | | |
| KONSTRUKCJA: | | 3 PIĘTRO | |
| FAZA PROJEKTU: | | PROJEKT WYKONAWCZY | |
| TYTUŁ PROJEKTU: | | SIEĆ TELEFONICZNA WEWNĘTRZNA | |
| DATA: 05.07.2005 | | | |
| ZESPÓŁ AUTORSKI: | IMIĘ I NAZWISKO: | NR UPRAWNIENI: | |
| PROJEKTOWAŁ: | mgr inż. MICHAŁ MARTON | SI-21/80 | <i>de Hoya</i> |
| SPRAWDZIŁ: | mgr inż. JAROSŁAW DERŁĄCKI | SI-35900 | |
| TRESC RYSUNKU: | PLAN INSTALACJI SIECI TELEFONICZNEJ | SKALA: 1:200 | NR RYS.: 05 INDC: T |



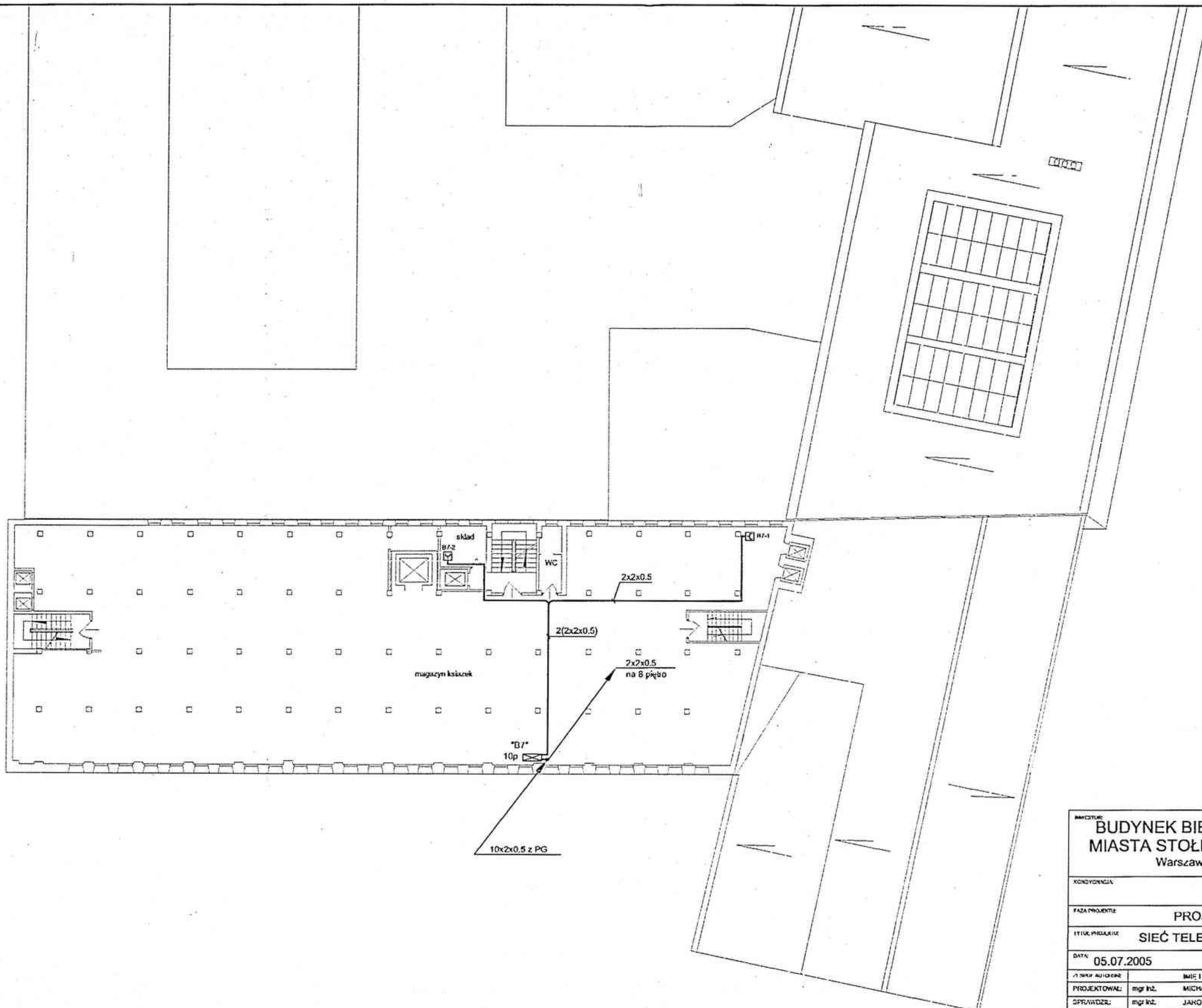
| | | | |
|---|--|---|--------------------------|
| BUDYNEK BIBLIOTEKI PUBLICZNEJ MIASTA STOŁECZNEGO WARSZAWY Warszawa ul. Koszykowa 26/28 | | | |
| KONTOPLANACJA | | 4 PIĘTRO / magazyn / 3 PIĘTRO / czytelnia / | |
| FAZA PROJEKTU: PROJEKT WYKONAWCZY | | | |
| TYTUŁ TECHNICZNY: SIEĆ TELEFONICZNA WEWNĘTRZNA | | | |
| DATA: 05.07.2005 | | | |
| ZESPÓŁ AUTORA: | IMIE I NAZWISKO | NR UPRAWNIENIA: | |
| PROJEKTOWAŁ: | mgr inż. MICHAŁ MARTON | SI-27/00 | <i>Michał Marton</i> |
| OPRACOWAŁ: | mgr inż. JAROSŁAW DERLACKI | SI-359/00 | <i>Jarosław Derlacki</i> |
| TRESC RYSUNKU: | PLAN INSTALACJI SIECI TELEFONICZNEJ | SKALA: | NOLEC: |
| | 1:200 | 06 | T |



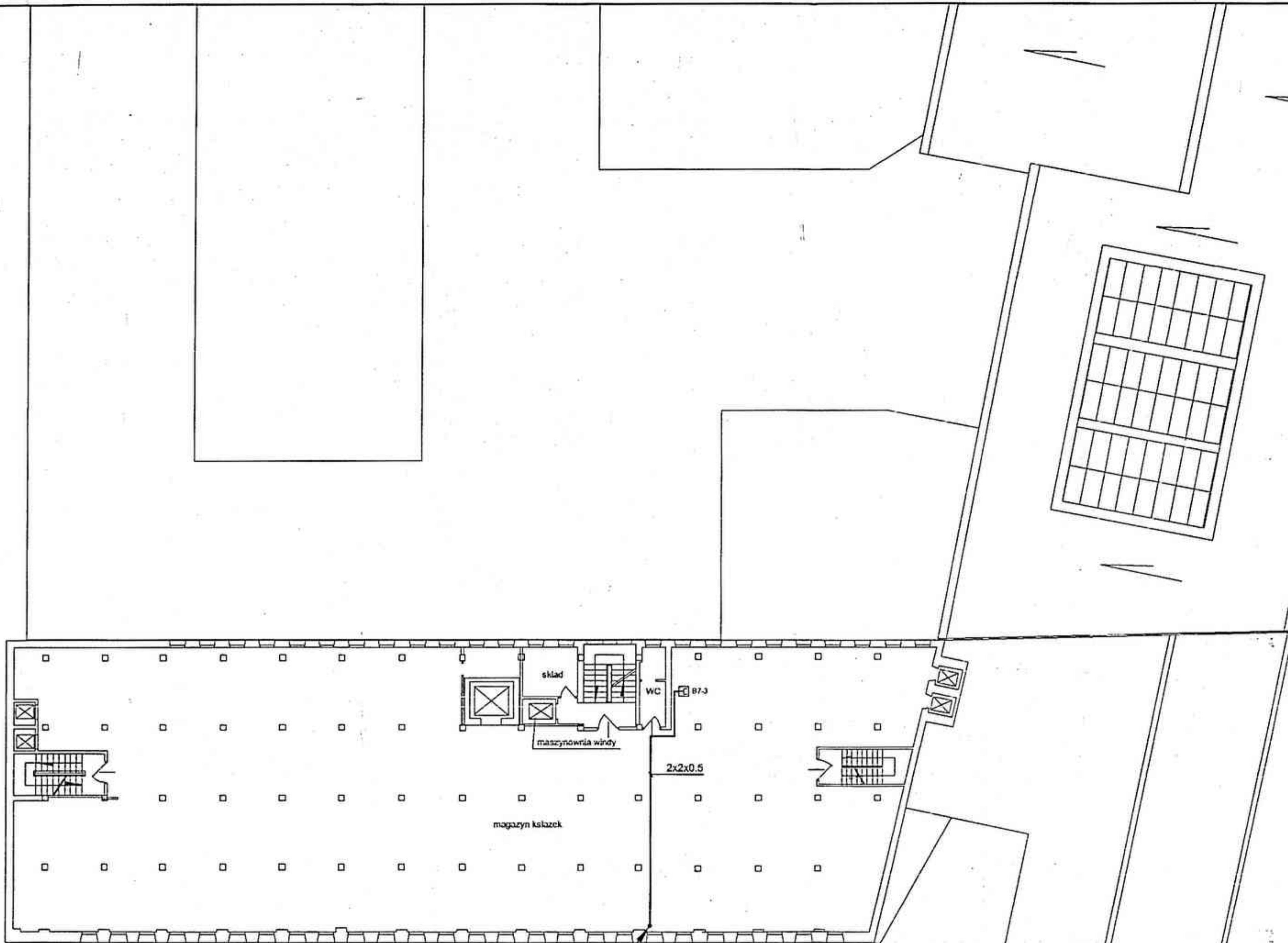
| | | | |
|---|-----------------------------|---|---|
| INWESTOR: BUDYNEK BIBLIOTEKI PUBLICZNEJ MIASTA STOŁECZNEGO WARSZAWY Warszawa ul. Koszykowa 26/28 | | | |
| KONDYGNACJA: | | 5 PIĘTRO / magazyn / 4 PIĘTRO / czytelnia / | |
| FAZA PROJEKTU: PROJEKT WYKONAWCZY | | | |
| TYTUŁ PROJEKTU: SIĘĆ TELEFONICZNA WEWNĘTRZNA | | | |
| DATA: 05.07.2005 | | | |
| GRUPA AUTORSKA: | IMIĘ I NAZWISKO: | NR LICZBY AUTORSKIEJ: | |
| PROJEKTOWY: | mgr inż. MICHAŁ MARTON | SI-27/80 | <i>Michał</i> |
| SPRAWDZĄCY: | mgr inż. JAROSŁAW DĘBIAŁAKI | SI-359/90 | <i>J.D.</i> |
| Tytuł rysunku: PLAN INSTALACJI SIĘCI TELEFONICZNEJ | | SKALA: 1:200 | INSTRUMENT: 07 INICJAŁY: T |



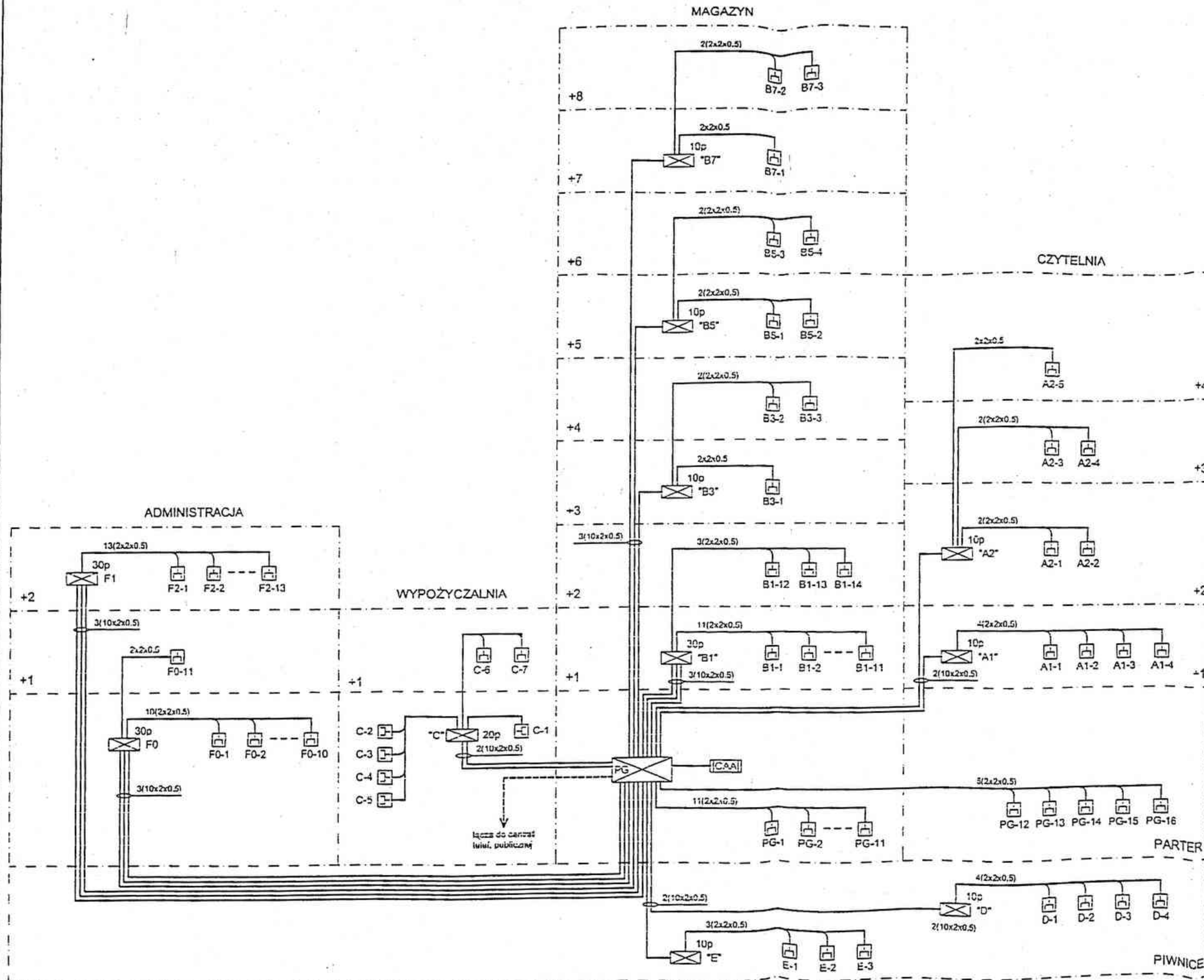
| | | | |
|--|---------------------------|---------------|--------|
| INWESTOR | | | |
| BUDYNEK BIBLIOTEKI PUBLICZNEJ MIASTA STOLECZNEGO WARSZAWY Warszawa ul. Koszykowa 26/28 | | | |
| KONTAKTOWANIE | | | |
| 6 PIĘTRO | | | |
| Faza wykonawcza | | | |
| PROJEKT WYKONAWCZY | | | |
| TYTUŁ PROJEKTU | | | |
| SIEĆ TELEFONICZNA WEWNĘTRZNA | | | |
| DATA | | | |
| 05.07.2005 | | | |
| ZESPÓŁ AUTORSKI | IMIĘ I NAZWISKO | NR UPRAWNIENI | |
| PROJEKTOWAŁ: | mgr inż. MICHAŁ MARTON | SI-27/80 | |
| SPRAWDZIŁ: | mgr inż. JAROSŁAW DERLACI | SI-359/00 | |
| Tytuł rysunku | | SKALA | INDEKS |
| PLAN INSTALACJI SIECI TELEFONICZNEJ | | 1:200 | 08 T |



| | | | |
|--|----------------------------|------------------------------|--------------------|
| INWENTARZ BUDYNEK BIBLIOTEKI PUBLICZNEJ MIASTA STOŁECZNEGO WARSZAWY Warszawa ul. Koszykowa 26/28 | | | |
| KONDYGNACJA | | 7 PIETRO | |
| FAZA PROJEKTU | | PROJEKT WYKONAWCZY | |
| TYTUŁ PRZEKAZU | | SIEĆ TELEFONICZNA WEWNĘTRZNA | |
| DATA 05.07.2005 | | | |
| PROJEKTOWAŁ: | mgr inż. MICHAŁ MARTON | NR UPRAWNIENIA: | SI-27/90 |
| OPRACOWAŁ: | mgr inż. JAKOŚŁAW DEHLACIŃ | SI-30/90 | <i>[Signature]</i> |
| TRESC RYSUNKU | | SKALA | INDEKS |
| PLAN INSTALACJI SIECI TELEFONICZNEJ | | 1:200 | 09 T |



| | | | |
|---|--|------------------------------|---------------|
| BUDYNEK BIBLIOTEKI PUBLICZNEJ MIASTA STOŁECZNEGO WARSZAWY Warszawa ul. Koszykowa 26/28 | | | |
| KOD OTCYNA: | | 8 PIETRO | |
| FAZA PROJEKTU: | | PROJEKT WYKONAWCZY | |
| TYTUŁ PROJEKTU: | | SIEĆ TELEFONICZNA WEWNĘTRZNA | |
| DATA: 05.07.2005 | | | |
| ZESPÓŁ AUTORÓW: | IMIĘ I NAZWISKO | NR UPRAWNIEN. | |
| PROJEKTOWAŁ: | mgr inż. MICHAŁ MAKIJON | SI-27/80 | <i>Mac</i> |
| SPRAWDZIŁ: | mgr inż. JAROSŁAW DERLACKI | SI-358/90 | |
| TREŚĆ RYSUNKU: | PLAN INSTALACJI SIECI TELEFONICZNEJ | SKALA: 1:200 | NR RYS. 10 |
| | | | INDEX T |



- OZNACZENIA**
- Abonenski centrala telefoniczna
 - Przetaczniarka gówna
 - Przetaczniarka pośrednia 30 par
 - Przetaczniarka pośrednia 20 par
 - Przetaczniarka pośrednia 10 par
 - Gniazdo telefoniczne naciścienne rurowkowe
- KABLE**
- 10x2x0.5 - Kabel telekomunikacyjny stacynny YTKSY 10x2x0.5
 - 2x2x0.5 - Kabel telekomunikacyjny stacynny YTKSY 2x2x0.5

| | | |
|--|----------------------------|-----------------|
| BUDYNEK BIBLIOTEKI PUBLICZNEJ MIASTA STOŁECZNEGO WARSZAWY Warszawa ul. Koszykowa 26/28 | | |
| KONTOCZKA | | |
| FAZA PROJEKTU: PROJEKT WYKONAWCZY | | |
| TYTUŁ PRACY: SIEĆ TELEFONICZNA WEWNĘTRZNA | | |
| DATA: 05.07.2005 | | |
| WSPRACUJĄCY: | IMIĘ I NAZWISKO: | NR UPRAWNIENIA: |
| PROJEKTOWAŁ: | mgr inż. MILCZAK MARCIJAN | SI-2780 |
| SPRAWDZIŁ: | mgr inż. JAKOBI AW DPH ADU | SI-75900 |
| TYTUŁ RYSUNKU: SCHEMAT BLOKOWY WEWNĘTRZNEJ SIECI TELEFONICZNEJ | | |
| SKALA: | RELACJA: | WIDOK: |
| -:- | 11 | T |