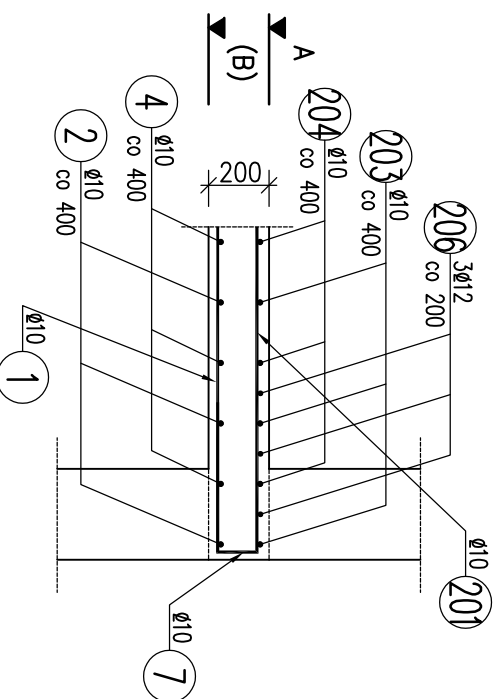


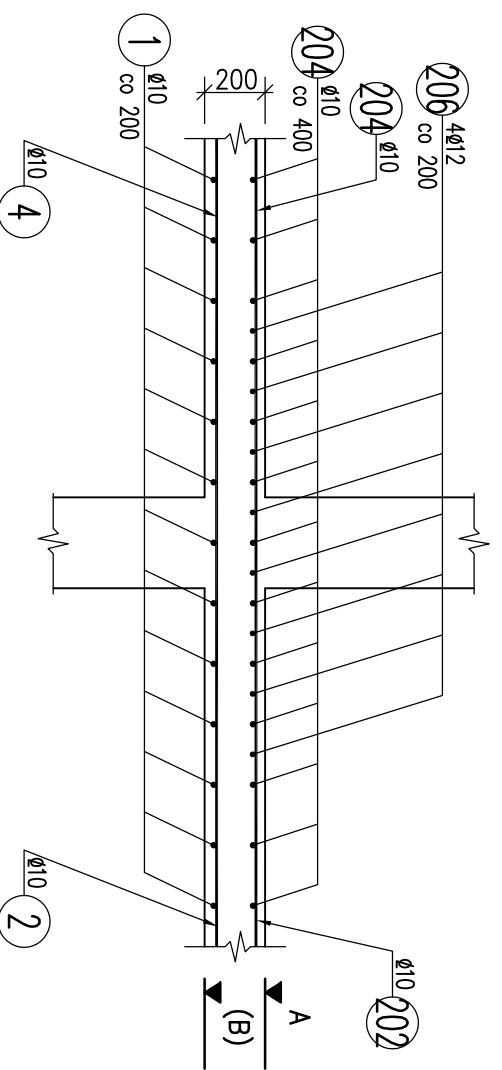
PRZEKRÓJ A-A

1:25

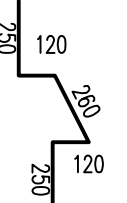
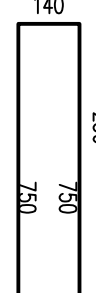
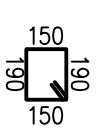


PRZEKRÓJ B-B

1:25



WYKAZ ZBROJENIA

Nr pręta	Kształt pręta	Średnica [mm]	Długość [mm]	Liczba w 1 elem. [szt]	Liczba ogólna [szt]	Dług.[m]		Uwagi
						AIIIIN	AIIIIN	
Element: ZBR. DOLNE								
1	9400	Ø10	9400	70	70	658		Wykonać 1 szt.
2	6800	Ø10	6800	25	25	170		
3	7400	Ø10	7400	25	25	185		
4	10000	Ø10	10000	24	24	240		
5	4200	Ø10	4200	24	24	100,8		
6		Ø10	900	528	528	475,2		
7		Ø10	1600	238	238	380,8		
11		Ø10	820	11	11	9,0		
Długość ogólna wg średnic						[m]	2218,8	
Masa 1 m pręta						[kg]	0,617	0,888
Masa prętów wg średnic						[kg]	1369,0	
Masa całkowita						[kg]	1369,0	
Wartość sumaryczna dla 5 płyt							6845,0	

UWAGI TECHNICZNE:

1. Rysunek rozpatrywać łącznie z opisem technicznym, specyfikacjami oraz rysunkami architektonicznymi i instalacyjnymi.
2. Ważne są tylko wymiary opisane.
3. Wszystkie wymiary podano w milimetrach, o ile nie podano inaczej.
4. Wszystkie poziomy podano w metrach, o ile nie podano inaczej.
5. Ochrona przeciwpożarowa konstrukcji zgodna z opisem architektonicznym.
6. Przed wykonaniem potwierdzić lokalizację przebieg i przejść instalacji przez stropy i ściany z projektami branżowymi.
7. Beton konstrukcyjny: B37.
8. Stal zbrojeniowa: A-IIIIN.
9. Otulina zbrojenia: 25mm.
10. Zbrojenie górne znajduje się na rysunku BP-0-M-WZ-K-501.3.1/2
11. Minimalne zakłady prętów dla B37 Ø10-700mm; Ø12-850mm
12. Wymiary strzemiion oraz prętów odjętych podano po obrisyse zewnętrznym.

TEMAT:

ROZBUDOWA I MODERNIZACJA BIBLIOTEKI PUBLICZNEJ M.ST. WARSZAWY ORAZ BIBLIOTEKI GŁÓWNEJ WOJEWÓDZTWA MAZOWIECKIEGO

PROJEKTANT GENERALNY:

BULANDA, MUCHA - ARCHITEKCI Sp. z o.o.
01-839 Warszawa ul. Barcicka 14
biuro techniczne ul. Mickiewicza 32A/2
tel: 869-01-54 fax 839-59-64
E-MAIL: pracownia@bimarch.pl

PROJEKT BRANŻOWE:

ARUP
Ove Arup & Partners International Limited Sp.z.o.o.
Oddział w Polsce
Saski Crescent, ul. Królewska 16
00-103 Warszawa Poland
Tel +48 022 455 45 54 Fax +48 022 455 45 55
www.arup.com

FAZA:

PROJEKT WYKONAWCZY

WZ

BRANŻA:

KONSTRUKCJA

K

ZESPÓŁ PROJEKTOWY:

MACIEJ LEWONOWSKI WA - 62199

OPRACOWAŁ:

EMILIAN SZAROW

SPRAWDZIŁ:

WIESŁAWA GAŁAZKA

SI 240/86

TREŚĆ RYSUNKU:

ZBROJENIE DOLNE PŁYTY
POZIOMY: +5,95; +8,53; +11,10; +13,67;
+18,76

NR RYSUNKU:

BP-0-M-WZ-K-501.2.2

SKALA:

1:25