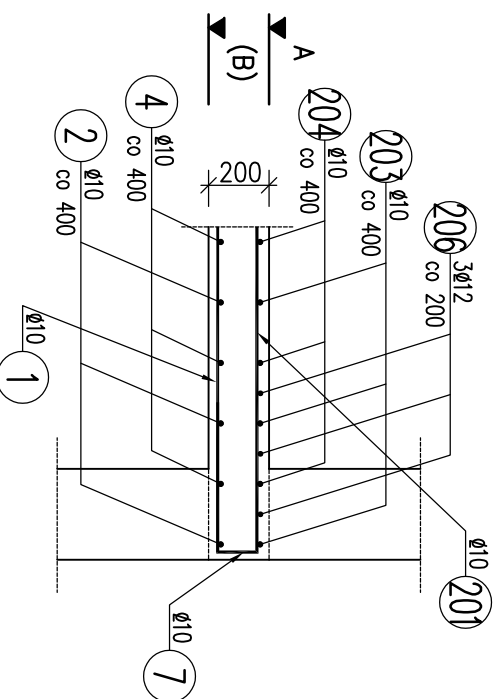


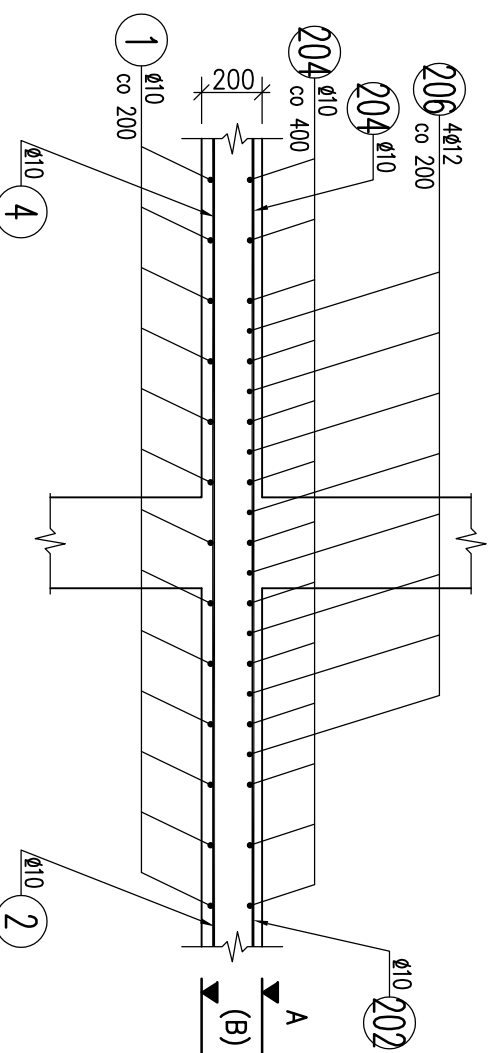
## PRZEKRÓJ A-A

1:25



## PRZEKRÓJ B-B

1:25



## WYKAZ ZBROJENIA

Nr pręta	Kształt pręta	Srednica	Długość	Liczba w 1 elem.	Liczba ogólna	Dług.[m]	Dług.[m]	Uwagi
		[mm]	[mm]	[szt]	[szt]	AIIIIN	AIIIIN	
Element: ZBR. DOLNE								
1		Ø10	9400	70	70	658		Wykonać 1 szt.
2		Ø10	6800	25	25	170		
3		Ø10	7400	25	25	185		
4		Ø10	10000	24	24	240		
5		Ø10	4200	24	24	100,8		
6		Ø10	900	528	528	475,2		
7		Ø10	1600	238	238	380,8		
8		Ø12	4500	6	6	27,0		
9		Ø12	5300	6	6	31,8		
11		Ø10	820	11	11	9,0		
Długość ogólna wg średnic		[m]				2218,8	58,8	
Masa 1 m pręta		[kg]				0,617	0,888	
Masa prętów wg średnic		[kg]				1369,0	52,2	
Masa całkowita		[kg]				1421,2		
Wartość sumaryczna dla 2 płyt		[kg]				2842,4		

### UWAGI TECHNICZNE:

- Rysunek rozpatrywać łącznie z opisem technicznym, specyfikacjami oraz rysunkami architektonicznymi i instalacyjnymi.
- Ważne są tylko wymiary opisane.
- Wszystkie wymiary podano w milimetrach, o ile nie podano inaczej.
- Wszystkie poziomy podano w metrach, o ile nie podano inaczej.
- Ochrona przeciwpożarowa konstrukcji zgodna z opisem architektonicznym.
- Przed wykonaniem potwierdzić lokalizację przebieg i przejść instalacji przez stropy i ściany z projektami branżowymi.
- Beton konstrukcyjny: B37.
- Stal zbrojeniowa: A-IIIIN.
- Otulina zbrojenia: 25mm.
- Zbrojenie górne znajduje się na rysunku BP-0-M-WZ-K-501.5.1/2
- Minimalne zakłady prętów dla B37 Ø10-700mm; Ø12-850mm
- Wymiary strzemion oraz prętów odjętych podano po obrisy zewnętrznych.

TEMAT:

ROZBUDOWA I MODERNIZACJA BIBLIOTEKI PUBLICZNEJ M.ST. WARSZAWY ORAZ BIBLIOTEKI GŁÓWNEJ WOJEWÓDZTWA MAZOWIECKIEGO

PROJEKTANT GENERALNY:

**BULANDA, MUCHA - ARCHITEKCI Sp. z o.o.**  
01-839 Warszawa ul. Barlicka 14  
biuro techniczne ul. Mickiewicza 32A/2  
tel:869-01-54 fax 839-59-64  
E-MAIL: pracownia@bimarch.pl

PROJEKT BRANŻOWY:

**ARUP**  
Ove Arup & Partners International Limited Sp.z.o.o.  
Oddział w Polsce  
Saski Crescent, ul. Królewska 16  
00-103 Warszawa Poland  
Tel:+48 022 455 45 54 Fax +48 022 455 45 55  
www.arup.com

FAZA:

PROJEKT WYKONAWCZY

WZ

BRANŻA:

KONSTRUKCJA

K

ZESPÓŁ PROJEKTOWY:

MACIEJ LEWONOWSKI WA - 62199

OPRACOWAŁ:

EMILIAN SZAROW

SPRAWDZIŁ:

WIESŁAWA GAŁĄZKA

SI 240/86

NR RYSUNKU:

BP-0-M-WZ-K-501.4.2

SKALA:

1:25